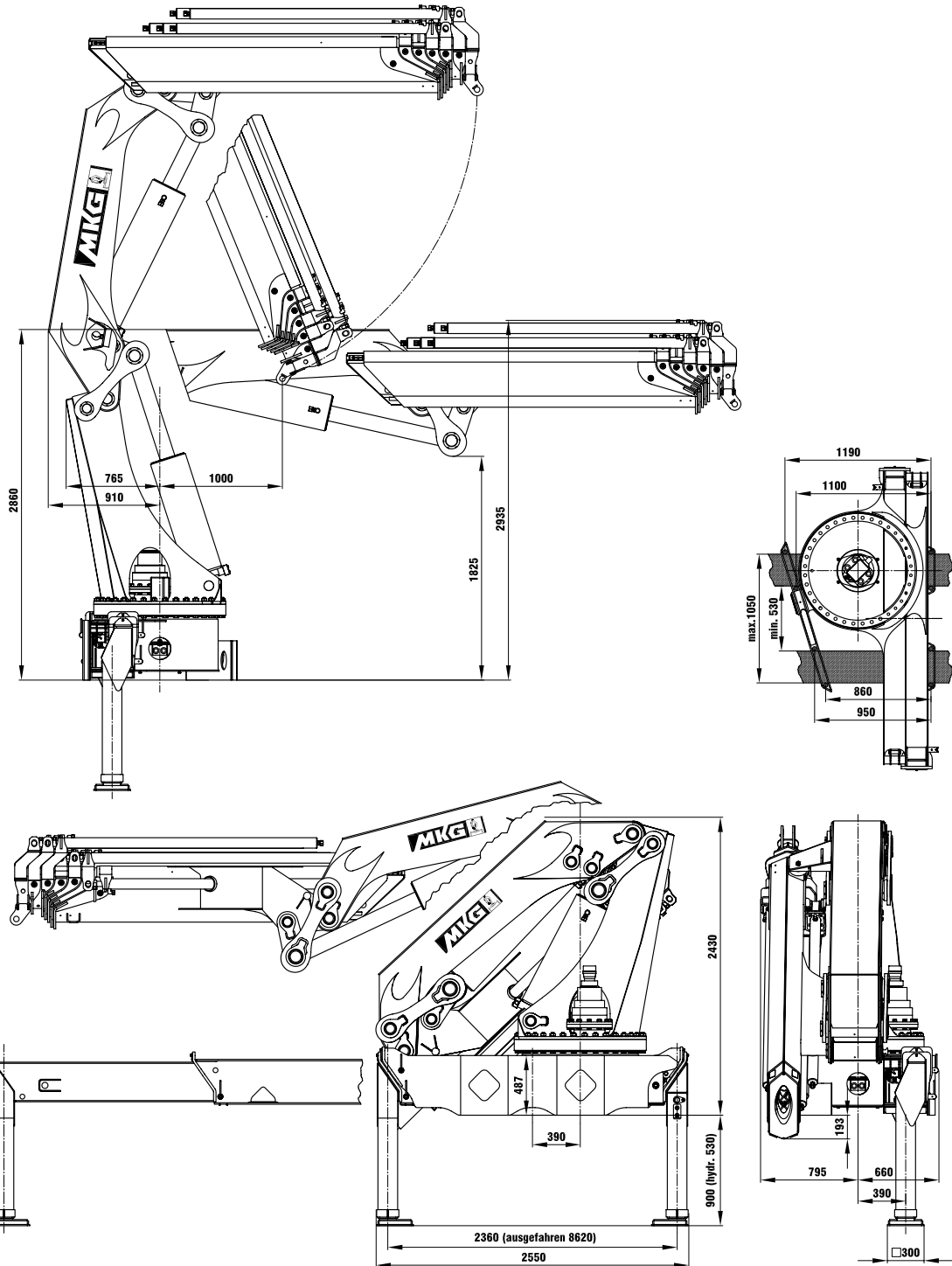


Abmessungen / dimensions HLK 541 HP



Sämtliche Angaben sind gewissenhaft, jedoch unverbindlich. Konstruktionsänderungen vorbehalten.
All data given without obligation and subject to alteration without notice.

04.07



MKG Maschinen- und Kranbau GmbH

Daimler-Benz-Straße 6 · D-49681 Garrel

Tel. +49 (0) 44 74/8 97-0 · Fax +49 (0) 44 74/8 97-10

e-mail: info@mkg-krane.de · <http://www.mkg-krane.de>



LADEKRAM TRUCK CRANE

HLK 541 HP





LADEKRAN

HLK 541

TRUCK CRANE

AUSGEREIFTE KRANTECHNIK

STARK IN DER HUBKRAFT

LEICHT IM GEWICHT

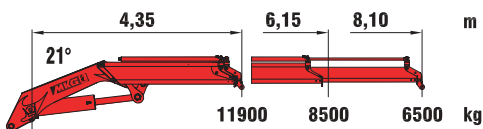
PERFEKT IM DETAIL

EXPERIENCED DESIGN

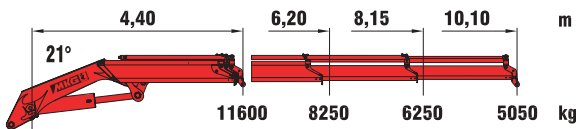
POWERFUL LIFTING CAPACITY

LOW TARE WEIGHT

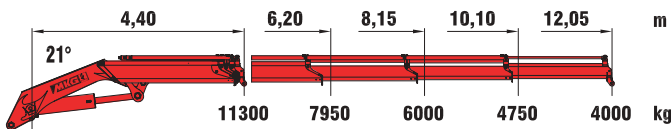
ADVANCED TECHNOLOGY



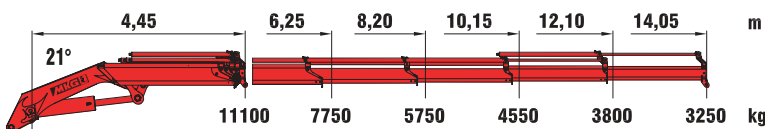
a2 8,26 m max. hydraulische Reichweite (Arm gestreckt / max. outreach (horizontal position)



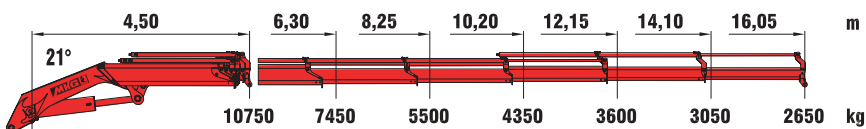
a3 10,26 m max. hydraulische Reichweite (Arm gestreckt / max. outreach (horizontal position)



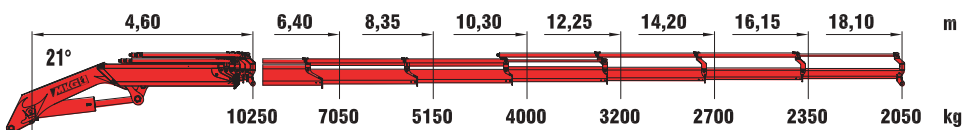
a4 12,21 m max. hydraulische Reichweite (Arm gestreckt / max. outreach (horizontal position)



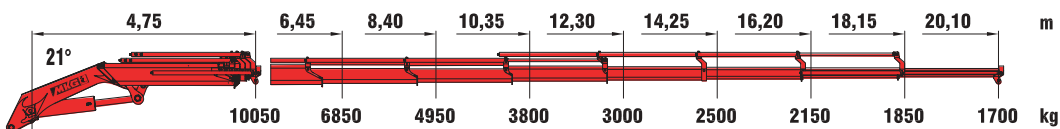
a5 14,21 m max. hydraulische Reichweite (Arm gestreckt / max. outreach (horizontal position)



a6 16,21 m max. hydraulische Reichweite (Arm gestreckt / max. outreach (horizontal position)



a7 18,26 m max. hydraulische Reichweite (Arm gestreckt / max. outreach (horizontal position)



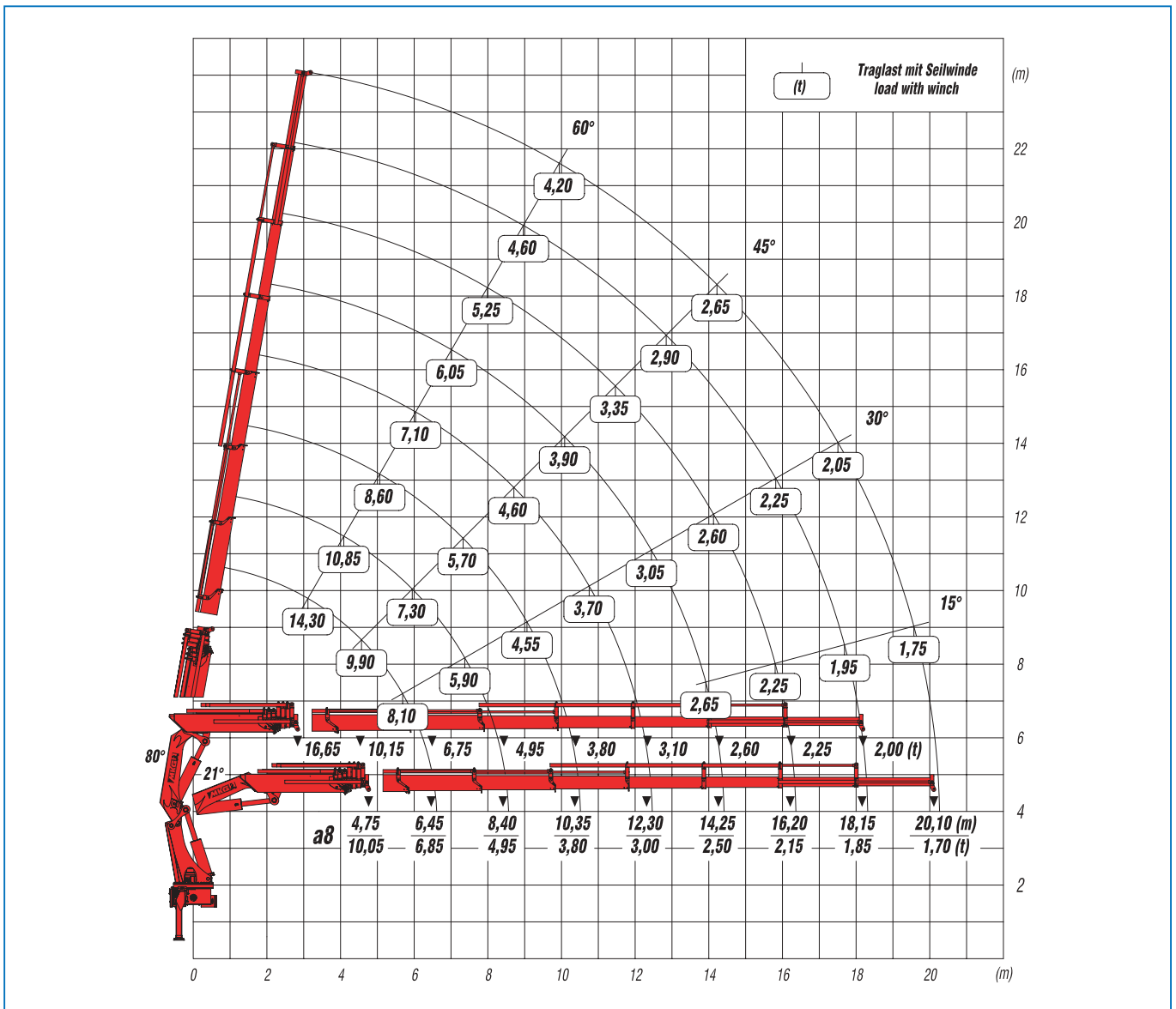
a8 20,26 m max. hydraulische Reichweite (Arm gestreckt / max. outreach (horizontal position)

Hubarmstellung +21°. Alle Traglastangaben bis zur maximalen hydr. Reichweite gelten ohne Handstücke. Sämtliche Angaben gewissenhaft, jedoch unverbindlich. Konstruktionsänderungen vorbehalten.

Position of main boom +21°. All lifting capacities for max. hydr. outreach are to be understood excluding any manual extensions. All data given without obligation and subject to alteration without notice.

HLK 481 (bis 478 kNm)

Technische Daten/technical data		a2	a3	a4	a5	a6	a7	a8
		Zweifach-Ausschub double extension	Dreifach-Ausschub triple extension	Vierfach-Ausschub quadruple extension	Fünffach-Ausschub quintuple extension	Sechsfach-Ausschub sixfold extension	Siebenfach-Ausschub sevenfold extension	Achtfach-Ausschub eightfold extension
Standard-Reichweite max. Standard hydraulic outreach	m	8,26	10,26	12,21	14,21	16,21	18,26	20,26
Hydraulischer Ausschub (unter Last verfahrbar) Hydraulic extension (extendable with load)	m	3,75	5,70	7,65	9,60	11,55	13,50	15,35
Höhe in Transportstellung / Grundgerät Height in transport position	m	2,43	2,43	2,43	2,43	2,43	2,60	2,66
Kranbreite (Stützen eingeschoben), Standard Width of crane-support legs retracted standard	m	2,55	2,55	2,55	2,55	2,55	2,55	2,55
Abstützweite Standard Width between support legs (standard stabilizers)	m	8,62	8,62	8,62	8,62	8,62	8,62	8,62
Max. Betriebsdruck Max. working pressure	bar	300	300	300	300	300	300	300
Erforderliche Motorleistung Power requirement of engine	kW/PS kW/HP	42/57	42/57	42/57	42/57	42/57	42/57	42/57
Erforderliche Förderleistung der Pumpe Recommended output of pump	l/min	80	80	80	80	80	80	80
Schwenkbereich Slewing range	°	endlos	endlos	endlos	endlos	endlos	endlos	endlos
Schwenkmoment Slewing torque	Nm	75000	75000	75000	75000	75000	75000	75000
Ölbehälterinhalt Capacity of oil tank	l	200	200	200	200	200	200	200
Schwenkzeit für 360° Slewing time for 360°	sec.	40	40	40	40	40	40	40
Hubzeit von Tiefst- auf Höchststand Lifting time from min. to max.	sec.	39	39	39	39	39	39	39
Eigengewicht einschließlich ausziehbarer Abstützung Dead weight incl. standard extendable stabilizers	ca. kg approx. kg	5350	5600	5830	6050	6260	6570	6750
Eigengewicht Zusatzabstützung Dead weight extra stabilizers	ca. kg approx. kg	750	750	750	750	750	750	750
Platzbedarf (Einbaubreite) Grundgerät Space required (depending on superstructure)	m	1,40	1,40	1,46	1,46	1,46	1,60	1,62
Platzbedarf (Einbaubreite bei spez. Schlauchführ.) Space required incl. hose guide b1/b2	m	1,55	1,55	1,55	1,61	1,61	1,75	1,77



Sämtliche Angaben sind gewissenhaft, jedoch unverbindlich. Konstruktionsänderungen vorbehalten.
All data given without obligation and subject to alteration without notice.